



www.bootshaus-ferien.de

Preisstruktur

JAN.	D
FEB.	D
MÄRZ	D
APRIL	C
MAI	C
JUNI	B
JULI	A
AUG	A
SEPT.	B
OKT.	C
NOV.	D
DEZ.	D

Legende

A: 85€
B: 75€
C: 65€
D: 55€

Preise verstehen sich pro Tag. Buchungszeitraum nach Absprache.

Die Nutzung der beiden Kajaks und des Motorbootes sind im Preis inbegriffen. Benzin exklusive (Es darf natürlich auch gerudert werden!).

Alle weiteren Nebenkosten wie Strom und Heizung sind im Preis enthalten.

Achtung:

Woche Dezember / Januar 2011
Kategorie B

Mitzubringen sind Bettbezüge und Laken.

Schlafmöglichkeiten sind wie folgt:

1 Französisches Bett im 1.OG (2 Personen / 160 x 200cm)

1 großes Sofa (bis zu 2 Personen / 140 x 200cm)

1 Tagesbett (80 x 200) im EG

Bitte beachten Sie, dass das Haus offen gestaltet ist. Es gibt keine abgeschlossenen Schlafzimmer!

WANDERWEG

BOOTSHAUS AN DER MILDENITZ

FLÄCHEN

EG: 27QM
Essen + Küche + Bad
Garten: 160QM

OG: 20QM
Schlafen + Wohnen
Balkon: 8QM

AUSSTATTUNG:
Motorboot 4PS
(führerscheinfrei)
2 PE Einerkajaks
Voll ausgestattete Küche
(mit Geschirrspülmaschine)
Bad mit Waschmaschine

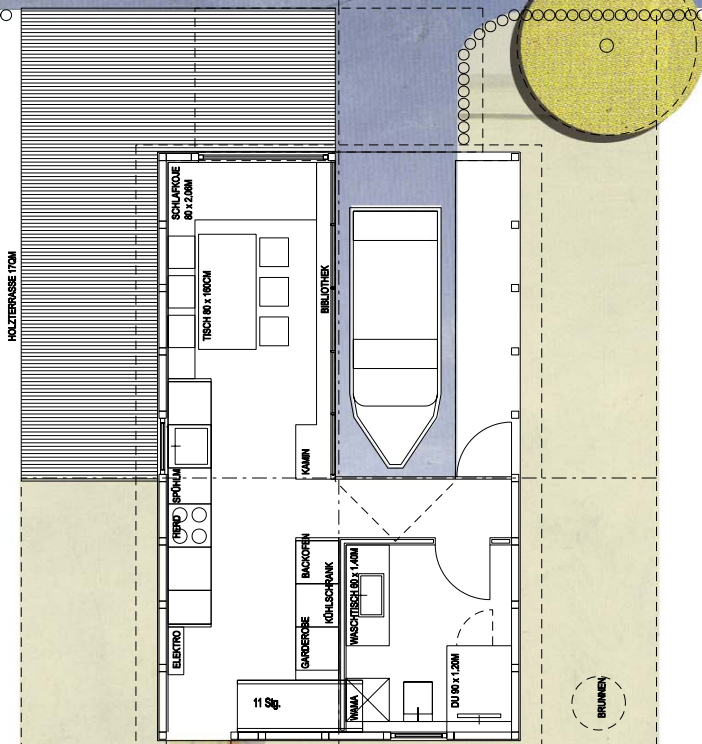
Schlafen:
optimal:
2 Personen
angenehm:
bis zu 4 Personen
möglich: 5 Personen

MILDENITZ

ZUM GOLDBERGSEE

Bootshaus angrenzend

Bootshaus angrenzend



Direkt vor dem Haus verläuft ein Pfad, der gerne von einigen älteren Herren auf ihren Mofas genutzt wird. Wir bitten um Rücksichtnahme und Freihaltung des Weges! Vielen Dank.

Garten

Achtung:
Im Bauprozess haben sich kleinere Grundrissänderungen ergeben. Diese werden von uns in Kürze in den Lageplan eingearbeitet.

WEG ZU DEN BOOTSHÄUSERN



KOCHEN + ESSEN + SCHLAFKOJE

Die Wasserversorgung des Hauses wird über einen eigenen, 25m tief gebohrten Brunnen gewährleistet. Wir können jedoch keine regelmäßigen Kontrollen durchführen, so dass das Wasser keine garantierte Trinkwasserqualität hat. Bitte Wasser mitbringen bzw. in einem der zahlreichen Discounter in Goldberg erwerben.

Schränkelemente im Essbereich





Eichentreppe mit integrierter Beleuchtung



Franz. Bett (1.60m x 2.00m)



WOHN-UND SCHLAFBEREICH MIT BALKON (8QM)

Zugang Balkon

**Sofa mit Schlaffunktion
(1.40m x 2.00m)**





BAD

ausgestattet mit Waschtisch, WC, großzügiger Dusche und Waschmaschine





Abendstimmung am Goldberger See

EXTRAS

In unserem Bootshaus stehen Ihnen zwei PE - Einerkajaks und ein führerscheinfreies 4PS „ANKA“ Motorboot zur freien Verfügung. Mit diesen gelangen Sie innerhalb von wenigen Minuten über die Mildnitz in den bei Anglern beliebten Goldberger See. Mit den Kajaks können Sie vom Haus aus Kajaktouren bis nach Sternberg durchführen.

Großer Balkon über der Mildnitz



Blick aus dem Bootsraum





Blick vom Balkon auf die Mildenitz



Blick in den Garten + in das direkt angrenzende Naturschutzgebiet



Felder angrenzend zum Bootshaus



WINTERLICHE IMPRESSIONEN



Abb. re.: „Parkplatz“ vor dem Bootshaus (Es gibt KEINE zugewiesenen Parkplätze). Das Bootshaus ist nur über einen Feldweg zu erreichen. Der Wendehammer ist bei starken Regenfällen matschig! Bitte Schuhe im Eingangsbereich wechseln.



Pfad zu den Bootshäusern



Mildenitz + Bootshaus (Stand 10.2009)

Badestelle am Goldberger See im November 2009

